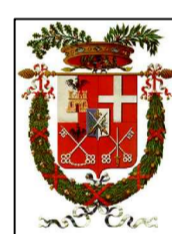
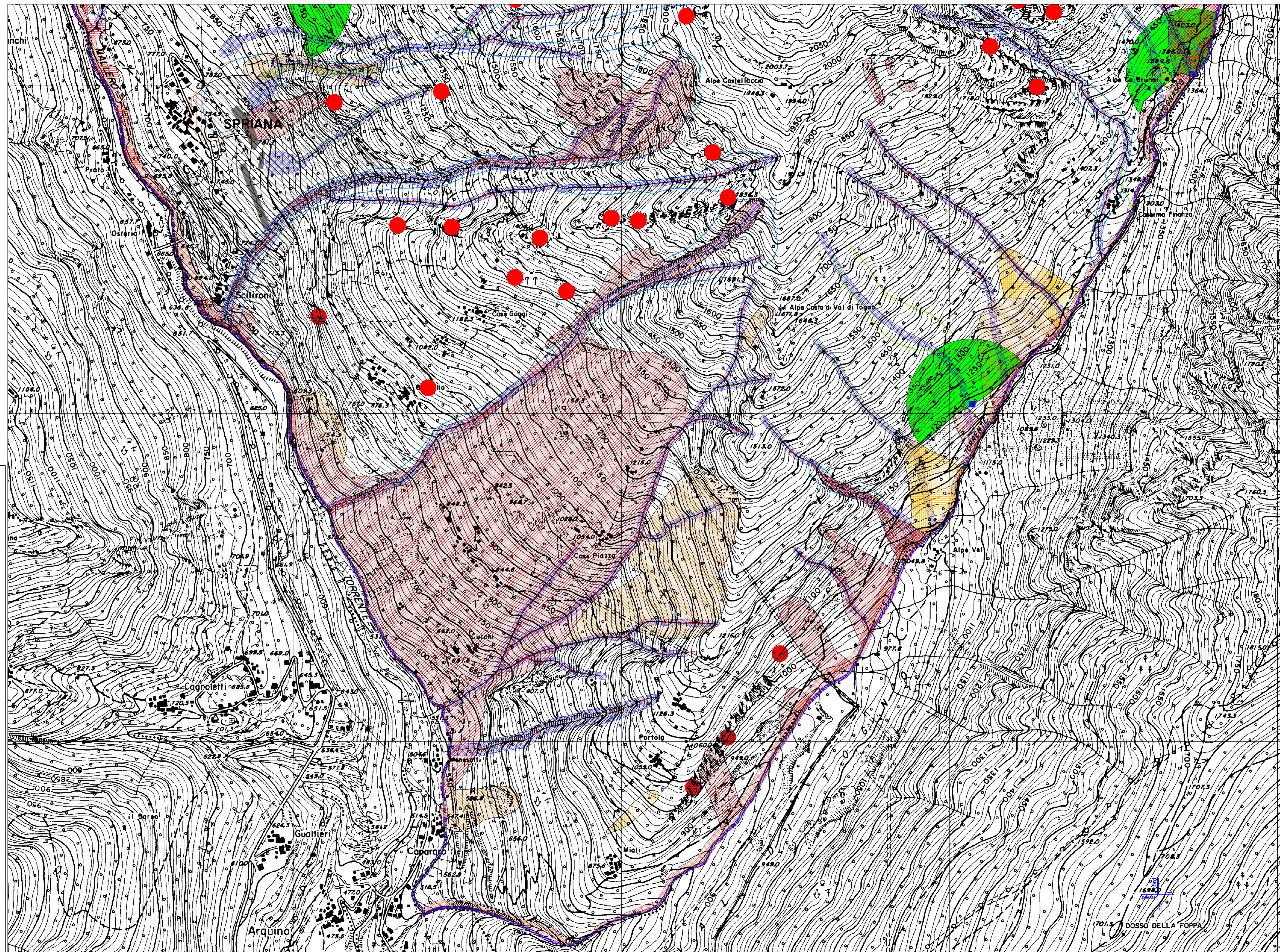


Vincoli derivanti dal QUADRO DEL DISSESTO (P.A.I.)

- FRANE**
- Area di frana attiva (Fa)
 - Area di frana quiescente (Fq)
 - Area di frana stabilizzata (Fs)
 - Area di frana attiva non perimetrata (Fa)
 - Area di frana quiescente non perimetrata (Fq)
 - Area di frana stabilizzata non perimetrata (Fs)
- ESONDAZIONI E DISSESTI MORFOLOGICI DI CARATTERE TORRENTIZIO**
- Area a pericolosità molto elevata (Ee)
 - Area a pericolosità elevata (Eb)
 - Area a pericolosità media o moderata (Em)
 - Area a pericolosità molto elevata non perimetrata (Ee)
 - Area a pericolosità elevata non perimetrata (Eb)
- TRASPORTO IN MASSA SU CONOIDI**
- Area di conoide attivo non protetta (Ca)
 - Area di conoide non recentemente attivatosi o completamente protetta (Cn)
- VALANGHE**
- Area a pericolosità molto elevata o elevata (Ve)
 - Area a pericolosità media o moderata (Vm)
- AREE A RISCHIO IDROGEOLOGICO**
- Area a rischio idrogeologico molto elevato (L.267/98) - ZONA 2 area 124-LO-SO
- Are di salvaguardia delle CAPTAZIONI AD USO IDROPOTABILE**
- Area di tutela assoluta della sorgente potabile
 - Area di rispetto della sorgente potabile
- Vincoli di POLIZIA IDRAULICA ai sensi della d.g.r. n. 7-7868 del 25-01-2002 e n.7-13950 del 01-08-2003**
- Fascia di rispetto idraulico reticolo principale
 - Fascia di rispetto idraulico reticolo minore

LEGENDA



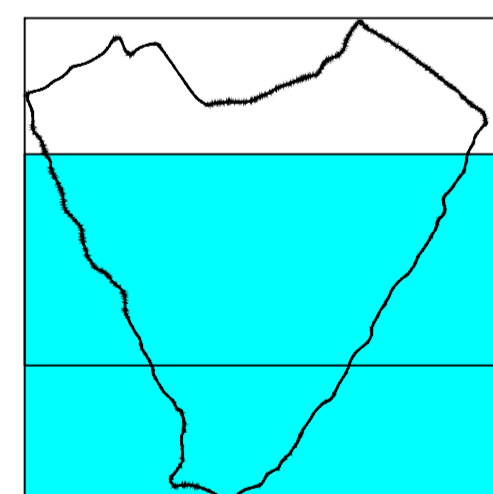
PROVINCIA DI SONDRIO



COMUNE DI SPRIANA

PIANO DEL GOVERNO DEL TERRITORIO

COMPONENTE GEOLOGICA



GEO 3 Professionisti:
STUDIO DI CONSULENZA GEOLOGICA

Geol. Danilo Grossi Geol. Gaetano Conforto

Via De Simoni 11, 23100 Sondrio - Tel. e fax 0342 / 212400 - e-mail studiogeo3@fastwebnet.it

Data: ottobre 2012 Titolo tavola:
 Aggiornamento:
 Aggiornamento:
 Aggiornamento:

Scale: 1 : 5.000 Comune di Spriana Tavola: 15 Quadro: B

Carta dei Vincoli