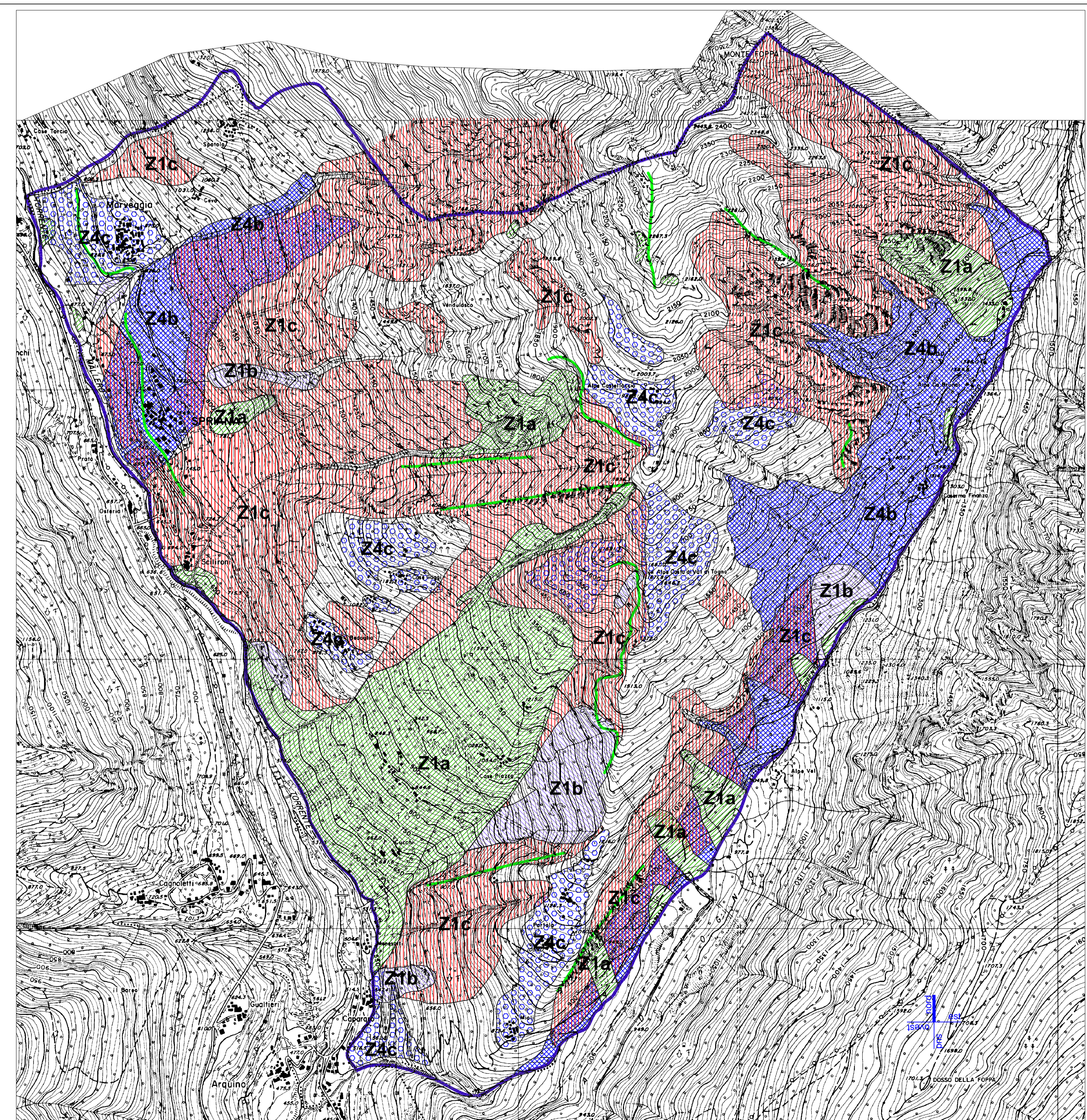


Segno	SCENARIO PERICOLOSITÀ SISMICA LOCALE	EFFETTI
Z1a	Zona caratterizzata da movimenti franosi attivi	Instabilità
Z1b	Zona caratterizzata da movimenti franosi quiescenti	
Z1c	Zona potenzialmente franosa o esposta a rischio di frana	
Z2a	Zone con terreni di fondazione saturi particolarmente sciolti (spolti poco addensati, depositi altamente compressibili, ecc.)	Cedimenti
Z2b	Zone con depositi granulari fini saturi	
Z3a	Zona di ciglio H > 10 m (scarpata, bordo di cava, rischia di distacco, orlo di terrazzo, frangitoi o di natura antropica, ecc.)	Amplificazioni topografiche
Z3b	Zona di cresta rocciosa ero corozzolata, appuntite, arrotondate	
Z4a	Zona di fondovalle e di pianura con presenza di depositi alluvionali e/o fluvo-glaciali granulari e/o coesivi	Amplificazioni litologiche e geomorfiche
Z4b	Zona pedemontana a falda di detrito, conoide alluvionale e conoide dell'altolacustre	
Z4c	Zona morenica con presenza di depositi granulari e/o coesivi (compresi le colte basaltiche)	
Z4d	Zona con presenza di argille residuali o terre rosse di origine fluvo-coluviale	
Z5	Zona di contatto stratigrafico e/o tettonico tra flussi con caratteristiche litico-meccaniche molto diverse	Comportamenti differenziali



LEGENDA

- Scenari di pericolosità sismica locale (P.S.L.)
-  Z1a - Zona caratterizzata da movimenti franosi attivi
 -  Z1b - Zona caratterizzata da movimenti franosi quiescenti
 -  Z1c - Zona potenzialmente franosa o esposta a rischio di frana
 -  Z3a - Zona di ciglio scarpata forra in roccia
 -  Z3b - Zona di cresta rocciosa
 -  Z4b - Zona pedemontana di falda di detrito e di conoide alluvionale
 -  Z4c - Zona morenica con presenza di depositi granulari e/o coesivi



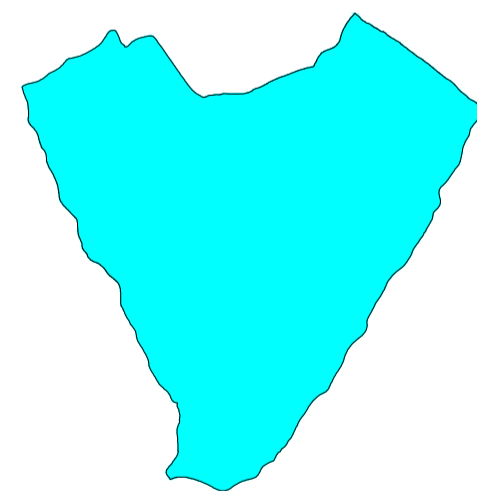
PROVINCIA DI SONDRIO



COMUNE DI SPRIANA

PIANO DEL GOVERNO DEL TERRITORIO

COMPONENTE GEOLOGICA



Professionisti:

Geol. Danilo Grossi

Geol. Gaetano Conforto

Via De Simoni 11, 23100 Sondrio - Tel. e fax 0342 / 212400 - e-mail studiogeo3@fastwebnet.it

Data: ottobre 2012

Titolo tavola:

Aggiornamento:

Carta di Pericolosità Sismica Locale (P.S.L.)

Aggiornamento:

Aggiornamento:

Comune di Spriana

Tavola:

17

Quadro:

unico

Scala: 1 : 10.000