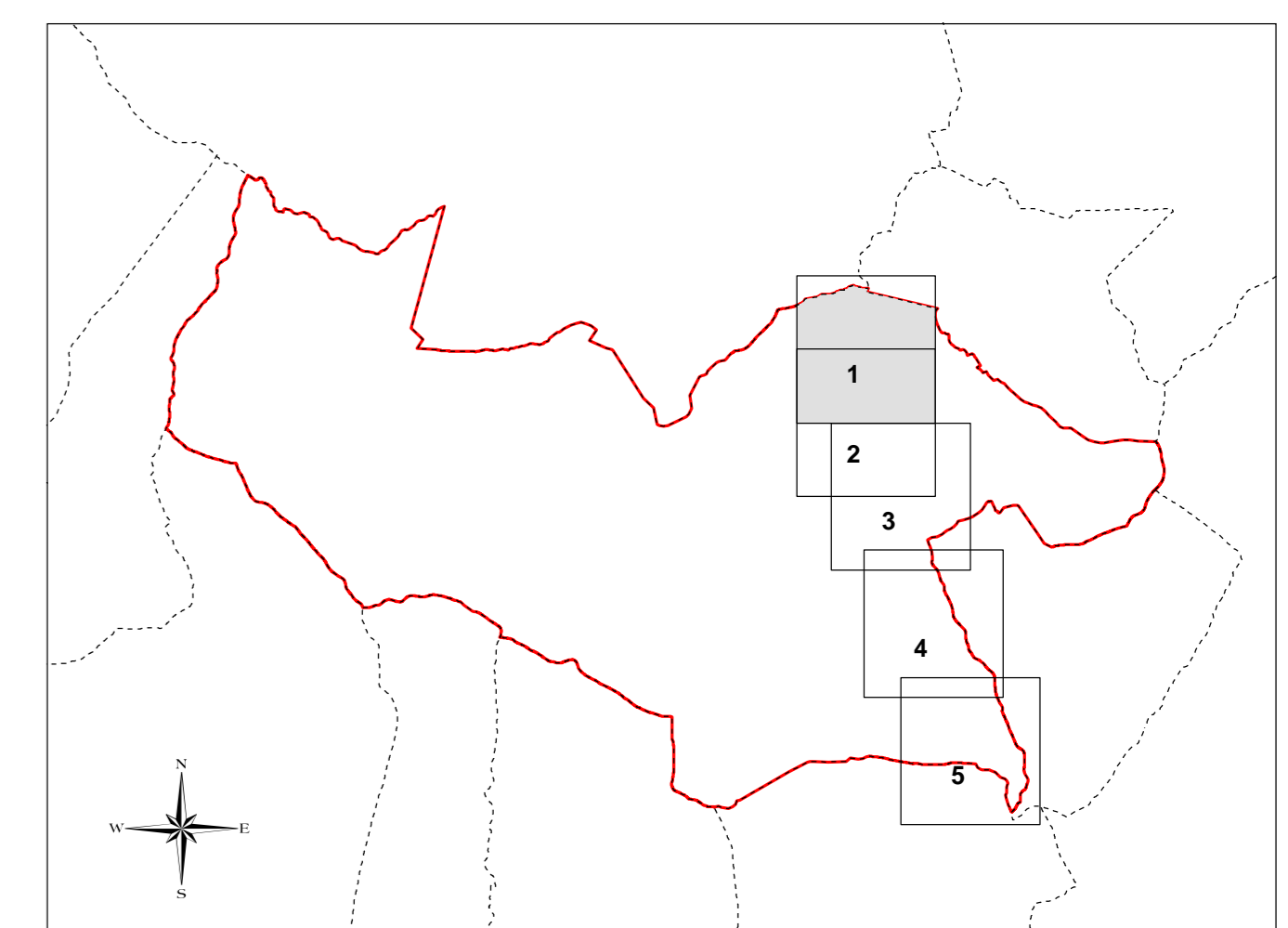


Comune di Torre di Santa Maria
 Inquadramento tavola 1
 Scala 1:85000



Confini comunale
 Territorio rappresentata in carta

Legenda

- Confini comunale
- Sistema dell'edificato**
 - Tessuto edilizio residenziale consolidato
 - Tessuto edilizio rurale consolidato
 - Tessuto edilizio a prevalente destinazione produttiva
 - Tessuto edilizio di antica formazione di valore ambientale
 - Aree pubbliche e di interesse pubblico
 - Edificio residenziale
 - Edificio pubblico
 - Edificio di culto
 - Edificio produttivo
 - Edificio rurale
 - Edifici soglia storica 1847
- Sistema dei collegamenti viari**
 - Rifugio
 - Bivacco
 - Strada provinciale
 - Strada comunale
 - Pista forestale
 - Pista Campestre
 - Sentiero di collegamento
 - Sentiero escursionistico
 - Ferrovia
- Nodi di interscambio e parcheggi**
 - Nodo ferrovia - gomma
 - Nodo gomma - sentiero
 - Parcheggio
- Idrografia**
 - Reticolo idrico principale
 - Reticolo idrico minore
 - Lago
 - Invaso artificiale
 - Alveo di corpo idrico
- Sistema dell'illuminazione**
 - Palo
 - Traliccio
 - Rete elettrica
- Sistema dei sottoservizi**
 - Acquedotto**
 - Fontana
 - Idrante
 - Serbatoio
 - Sorgente
 - Condotta
 - Fognatura**
 - Cadiscia
 - Griglia
 - Condotta



PGT 2009

Piano di Governo del Territorio

Documento di Piano Data Aprile 2009

Quadro urbanistico ed infrastrutturale Tav. OSP 1.1
 Scala 1:2000

Aggiornamento	Febbraio 2010
Allegato alla deliberazione di C.C. n. 7 del 24 Aprile 2009	
Adozione	deliberazione di C.C. n. 7 del 24 Aprile 2009
Comodulazioni	deliberazione di C.C. n. 5 del 10 Marzo 2010
Approvazione	deliberazione di C.C. n. 5 del 10 Marzo 2010
Publicazione	B.U.R.L. n. ... del ...
Entrata in vigore	...

Il Sindaco
 Il Segretario Comunale
 Il Responsabile del Procedimento
 Il Tecnico incaricato

dott. Lorenzo Murgolo
 pianificatore territoriale
 oltre a tutte le funzioni di
 pianificatore conservatore
 generale di servizio
 n. 350

Aut. Lorenzo Murgolo
 pianificatore territoriale
 Studio di
 Urbanistica
 12210 Sesto
 Pia Nizza 102
 TEL. FAX 0425 61464
 E-Mail: oltomur@tin.it

Questo elaborato non può essere riprodotto o comunicato a terzi senza la nostra approvazione
 Eventuali errori o omissioni vanno comunicate tempestivamente al progettista