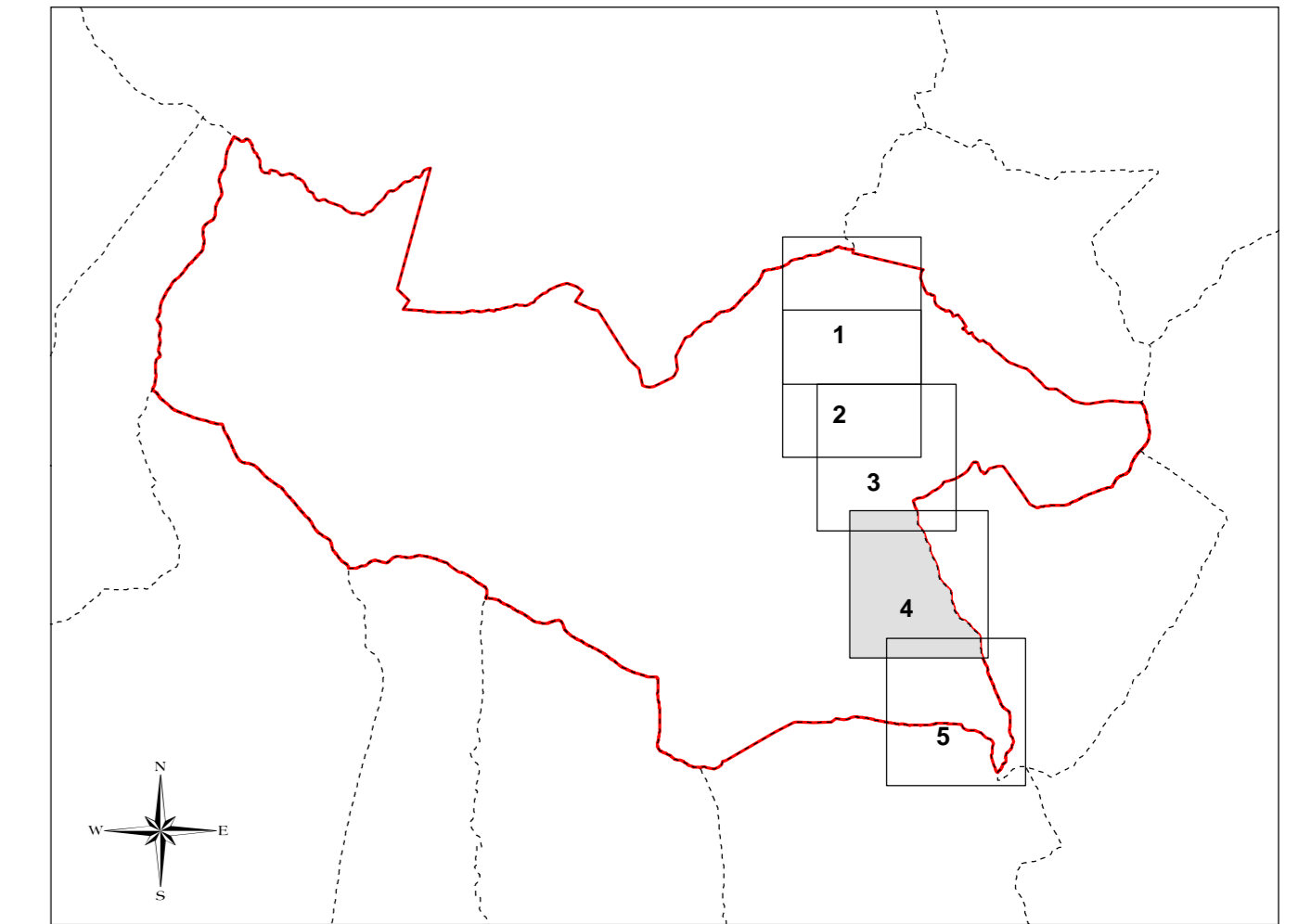


Comune di Torre di Santa Maria
 Inquadramento tavola 7
 Scala 1:85000



Confine comunale
 Territorio rappresentata in carta

Legenda

- Confine comunale
- Classi della sensibilità paesaggistica**
- 1 - Molto Bassa (Tessuto edilizio a prevalente destinazione produttiva)
- 2 - Bassa (Zone residenziali di completamento; Verde Pubblico attrezzato; Superfici per servizi ed infrastrutture pubbliche e di uso pubblico)
- 3 - Media (Zone residenziali già edificate; Verde privato vincolato; Camping, ATP, ATR; ATS; Area cava; Zona mineraria; Superficie naturale incoltate; Colture non specializzate; Strade)
- 4 - Elevata (Tessuto edilizio di antica formazione; Tessuto edilizio rurale consolidato; Ponti; Strade interne agli antichi nuclei; Praterie alpine di alta quota; Colture specializzate)
- 5 - Molto Elevata (Chiese e loro pertinenze; Ghiacciai; Laghi; Alvei fluviali; Rocce; Superfici boschive; Tutte le superfici ricadenti negli alpeggi con superfici pascolabili)
- La determinazione della classe di sensibilità paesaggistica, delle aree di piccole dimensioni con classe differente, avviene considerandole appartenenti alle classi attigue.
- Edifici
- Edifici soglia storica 1847
- Sistema dei valori paesaggistici, ambientali ed ecologici**
- Area di cava
- Edifici di valore storico, monumentale, ambientale
- Punti panoramici e viste significative
- Sistema degli ambiti agricoli**
- Alpeggi con superficie pascolabile
- Idrografia**
- Reticolo idrico principale
- Reticolo idrico minore
- Lago
- Sistema dei collegamenti viari**
- Strada provinciale o comunale
- Pista forestale
- Pista Campestre
- Sentiero di collegamento
- Sentiero escursionistico
- Riferimenti normativi**
- D.G.R. n. 711045 del 2002 - "Linee guida per l'esame paesistico dei progetti"



Comune di
Torre di Santa Maria

PGT 2009

Piano di Governo del Territorio

Piano delle Regole	Data
	Aprile 2009
Carta della sensibilità Paesaggistica	Titolo
	9.4
	Scala
	1:2000

Aggiornamento	Febbraio 2010
Allegato alla deliberazione di C.C. n. 7 del 24 Aprile 2009	
Adozione	deliberazione di C.C. n. 7 del 24 Aprile 2009
Controdeduzione	deliberazione di C.C. n. 5 del 10 Marzo 2010
Approvazione	deliberazione di C.C. n. 5 del 10 Marzo 2010
Publicazione	B.U.R.L. n. ... del ...
Entrata in vigore

Il Sindaco
 Il Segretario Comunale
 Il Responsabile del Procedimento

Il Tecnico Incaricato
 dott. Lorenzo Murgolo
 pianificatore territoriale
 ordine degli architetti paesaggisti e conservatori provinciali di Arezzo
 n. 350

dott. Lorenzo Murgolo
 pianificatore territoriale
 Studio di
 Urbanistica
 42100 Soriano
 P.le Niccolò 1/5B
 TEL. FAX 0442-911464
 E-Mail: dellordine@msa.it

Questo elaborato non può essere riprodotto o comunicato a terzi senza la nostra approvazione
 Eventuali errori o omissioni vanno comunicate tempestivamente al progettista