

LEGENDA:

— Confine comune

TESSUTO URBANO CONSOLIDATO

■ Ambienti residenziali prevalenti

AREE EXTRAURBANE

■ Aree agricole

■ Aree agricole di valenza paesistica ambientale

AMBITI DI TRASFORMAZIONE CONTROLLATA

■ ATC n°- Piani attuativi senza consumo di suolo

AREE A SERVIZI GENERALI

SERVIZI ALLA PERSONA

| Esistenti | Previsione | |
|-----------|------------|---|
| Sc | Sc | S1- Scuola materna e primaria |
| Spe | Spe | S2- Servizi sportivi e del tempo libero edificati |
| Ssc | Ssc | S3- Assistenza sanitaria e protezione civile |
| Sce | Sce | S3- Servizi culturali edificati |
| Sr | Sr | S3- Servizi religiosi |
| Ci | Ci | S3- Servizi cimiteriali |
| Sa | Sa | S3- Servizi amministrativi |

SERVIZI DEL VERDE E DEGLI SPAZI PUBBLICI O AD USO PUBBLICO

| Esistenti | Previsione | |
|-----------|------------|--|
| Pp | Pp | S2- Parchi e spazi aperti pubblici o ad uso pubblico |
| Spi | Spi | S2- Servizi sportivi e del tempo libero indeficati |

SERVIZI ALLA MOBILITA'

| | |
|---|--|
| Strada Provinciale n°9 | |
| Strade in previsione | |
| Strada agrosilvopastorale esistente | |
| Strada agrosilvopastorale in previsione | |
| Sentieri di interesse provinciale (Sentiero Roma) | |
| Rete di sentieri | |
| S2 - Percorso ciclopedonale esistente | |
| S2 - Percorso ciclopedonale in previsione | |

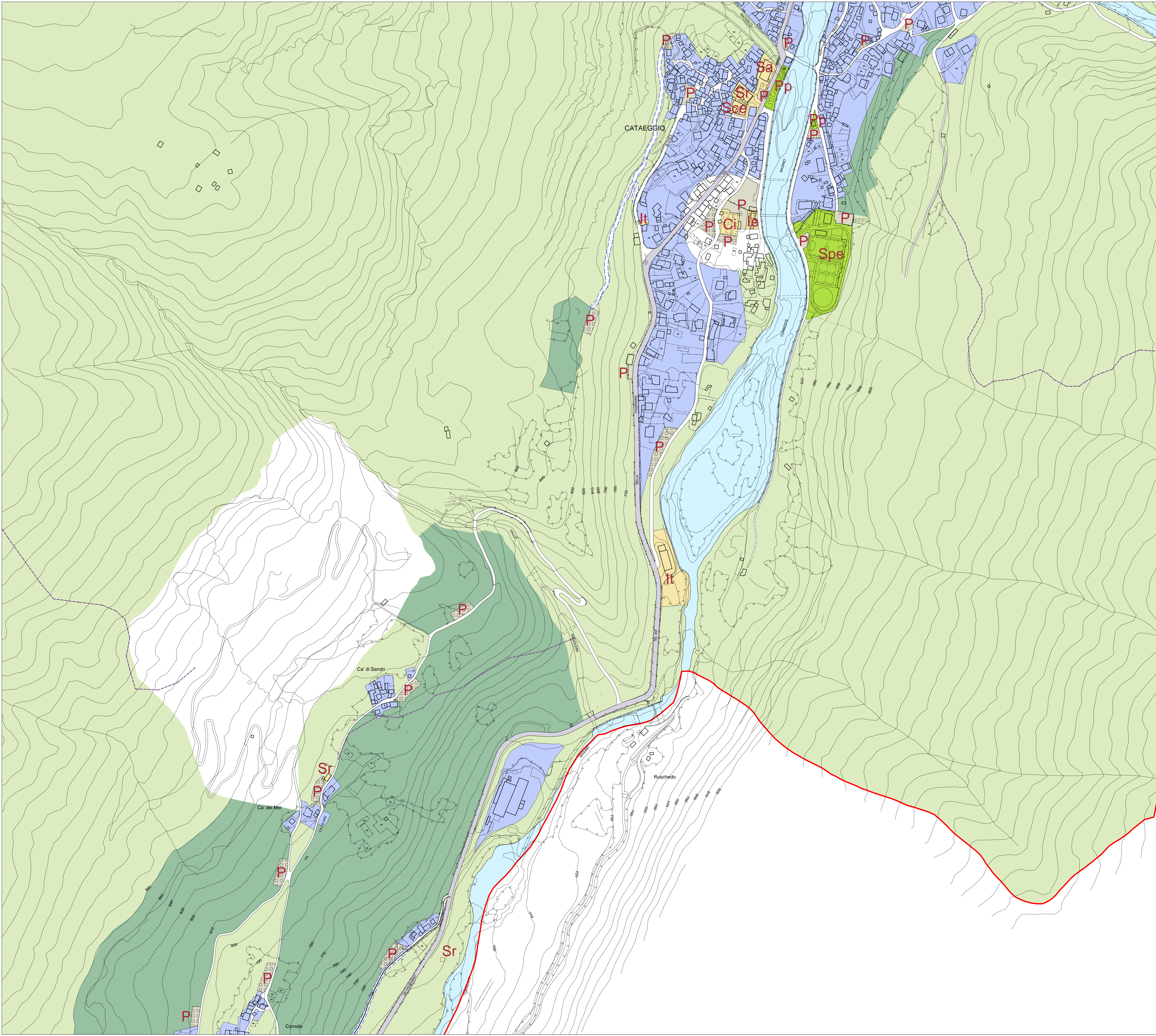
| Esistenti | Previsione | |
|-----------|------------|--------------------|
| P | P | S4 - Parcheggi |
| Es | Es | S3 - Elisuperficie |

SERVIZI TECNOLOGICI

| Esistenti | Previsione | |
|-----------|------------|--------------------------|
| It | It | S3- Impianti tecnologici |
| le | le | S3- Isole ecologiche |

RISERVA NATURALE DELLA VAL DI MELLO

| | |
|---|---|
| ■ | Riserva Naturale parziale di interesse paesistico |
| ■ | Riserva Naturale integrale |
| ■ | Riserva Naturale orientata |



Piano dei Servizi

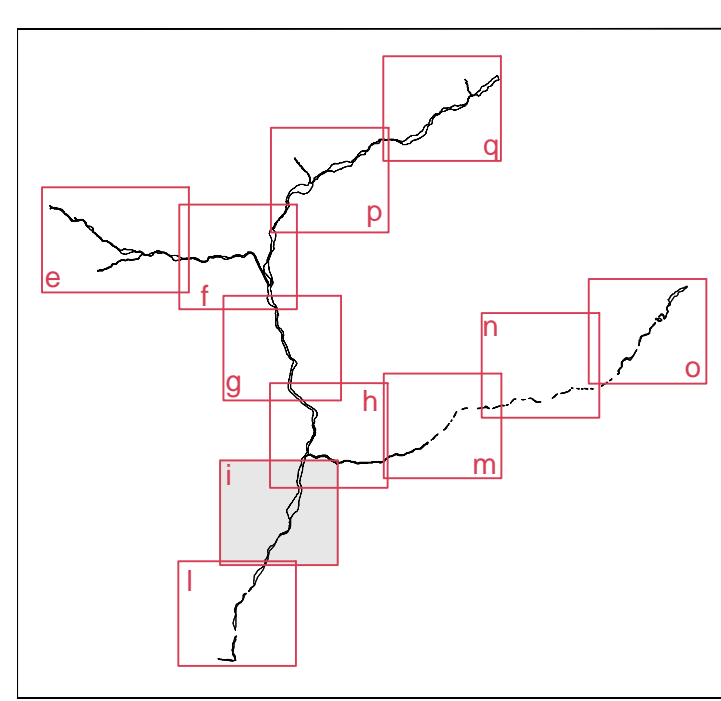
PROGETTO DEL TERRITORIO COMUNALE **1i**

Oggetto: **PROGETTO DEL TERRITORIO COMUNALE**
 Data: Dicembre 2012 Aggiornato: Approvato: Adottato: Scala: 1:2.000

Il Sindaco

 Il Segretario Comunale

 Il Responsabile del procedimento



Progettista


Studio Architetto
 Gasparo Lisicandra
 Largo Bellini, 18 - 20124 Milano
 tel. +39 02 29493201
 fax. +39 02 29493209
 www.studioa.it e-mail. studio@studioa.it

Collaboratori


Studio di Progettazione
 Arch. Giovanni Battista Borgome
 Via N. Sauro, 7 - 23100 Sondrio
 tel. fax. 0342 214950
 www.borgome.it e-mail. info@borgome.it


Studio Architetto
 Maurizio Selveti
 Via Foglia, 10 - 23100 Sondrio
 tel. +39 0342 514465
 fax. +39 0342 514474
 e-mail. maurizio@selveti.it