

LEGENDA

--- Perimetro zona A1

NN Numero identificativo scheda edificio

TIPOLOGIA INTERVENTI

- R1 - Restauro conservativo
- R2 - Risanamento
- R3 - Ristrutturazione edilizia conservativa
- R4 - Ristrutturazione edilizia
- R5 - Ricostruzione
- Edificio in zona agricola senza particolari prescrizioni

CARATTERIZZAZIONE GEOLOGICA

(I limiti della caratterizzazione geologica riportati nella presente tavola, sono riferiti alla carta di sintesi redatta in scala 1:10.000, mancando su questa porzione di territorio la carta di fattibilità geologica secondo la componente geologica nella pianificazione comunale ex. L.R. 41/97)

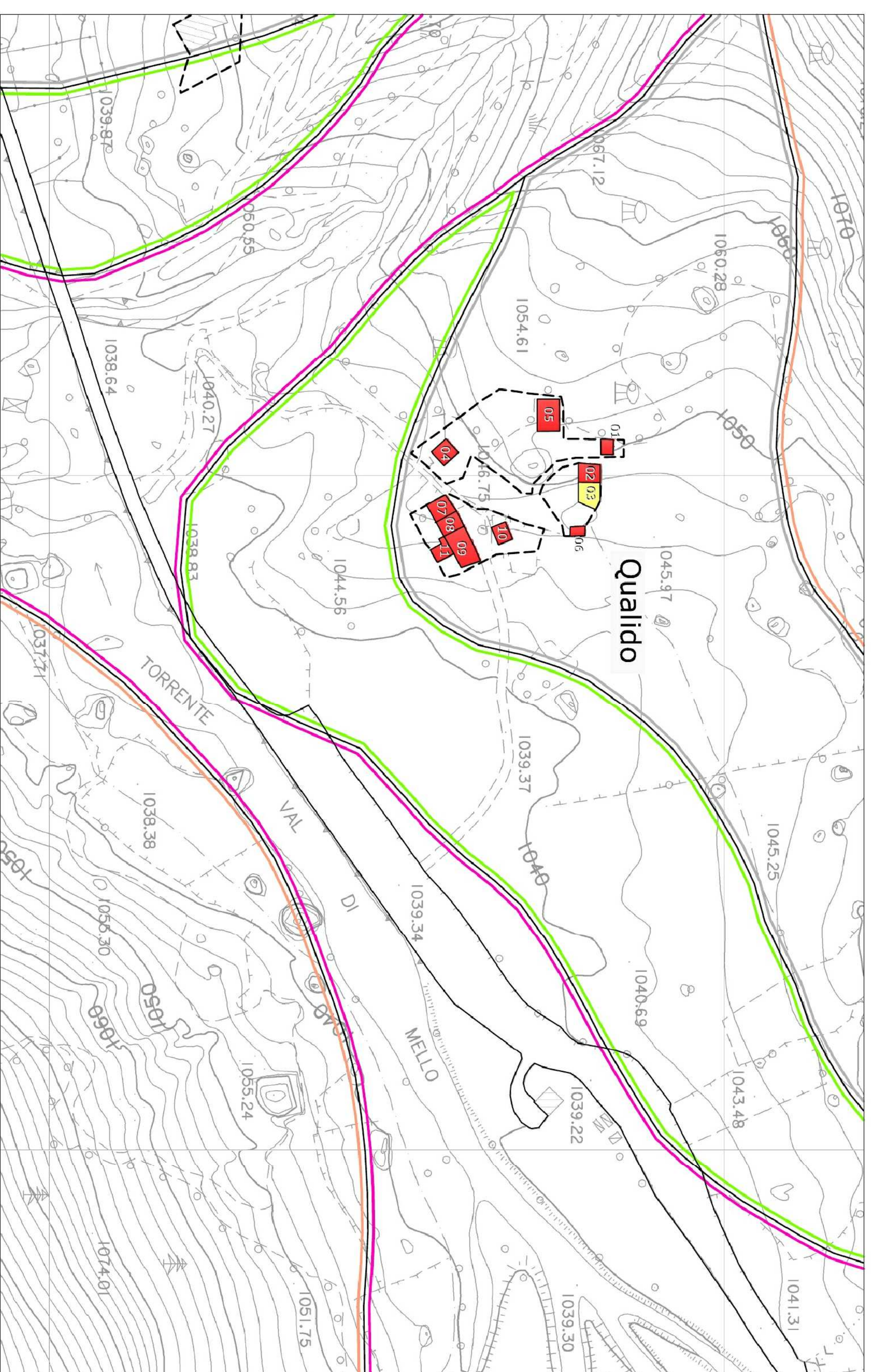
- Limite di zona dissestabile per azione erosiva dei torrenti, e/o per l'innescio di fenomeni di trasporto di massa
- Limite di zona di pertinenza idraulica
- Limite di zona con nessun dissesto presente che comporti cautele o limitazioni di utilizzo del suolo
- Zona di caratterizzata da distacco e arrivo di massi
- Alvei torrentizi in rapida evoluzione morfologica

TABELLA RIASSUNTIVA SCHEDE EDIFICI IN LOCALITA' QUALIDO

SCHEDE N°	EDIFICIO N°	DATI CATASTRALI	
		FOGLIO N°	MAPPALE N°
01	18 / 265	18	255
02	18 / 267	18	257
03	18 / 268	18	258
04	18 / 279	18	279
05	18 / 280	18	280
06	18 / 283	18	283
07	18 / 312	18	312
08	18 / 313	18	313
09	18 / 314	18	314
10	18 / 315	18	315
11	18 / 357	18	357

NOTA:

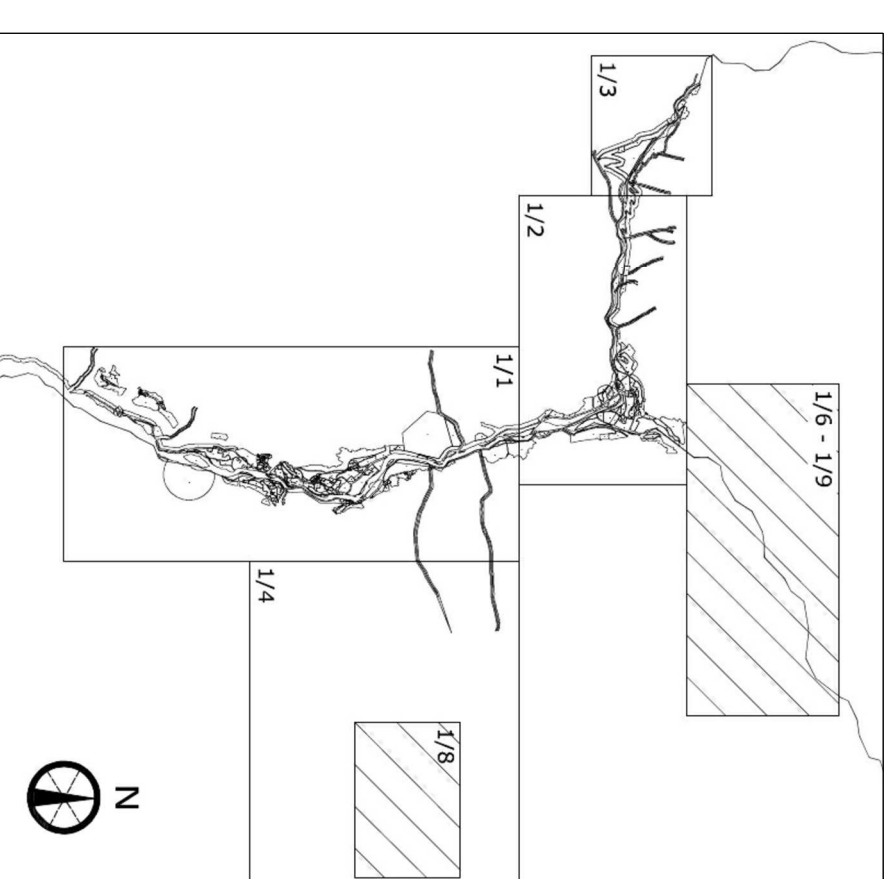
In caso di discordanza fra gli azionamenti riportati nelle tavole di PRG, sono prevalenti le indicazioni contenute nelle tavole a base catastale.



COMUNE DI VAL MASINO

Provincia di Sondrio

VALUTAZIONE AMBIENTALE STRATEGICA



Il Sindaco

Il Segretario Comunale

Il Responsabile del procedimento

Accettato

Approvato

Oggetto
TIPOLOGIA INTERVENTI

Scala
1: 1.000

Codice
21

Data
Aprile 2011

Aggiornamento

Progettista



Studio Architetto

Giuseppe Lissonera
Via Salaria, 18 - 20124 Milano
Tel. +39 02 2600000
www.studioarchitetto.it e-mail: info@studioarchitetto.it

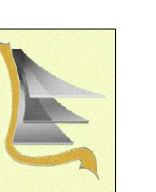


Collaboratori



Studio di Progettazione

Arch. Giovanni Battista Bonomi
Via Salaria, 7 - 20100 Sesto San Giovanni
Tel. +39 02 21 1806
www.studioprogettazione.it e-mail: info@studioprogettazione.it



Studio Architetto

Maurizio Silvetti
Via Salaria, 2 - 20100 Sesto San Giovanni
Tel. +39 02 21 1806
www.studioarchitetto.it e-mail: info@studioarchitetto.it



Studio Tecnico

Geom. Gabriele Donzelli
Via Salaria, 2 - 20100 Sesto San Giovanni
Tel. +39 02 21 1806
www.studiotecnico.it e-mail: info@studiotecnico.it