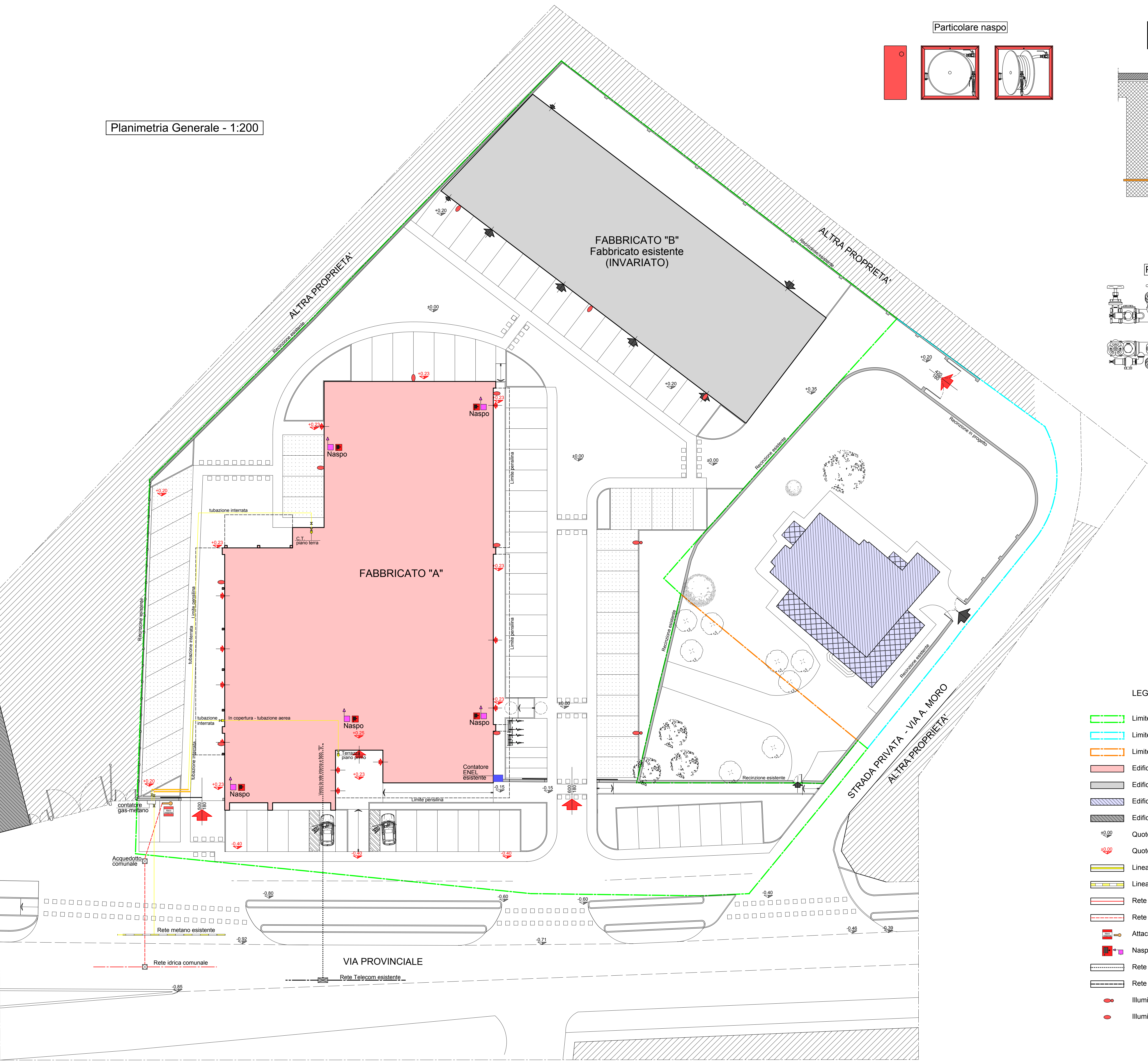
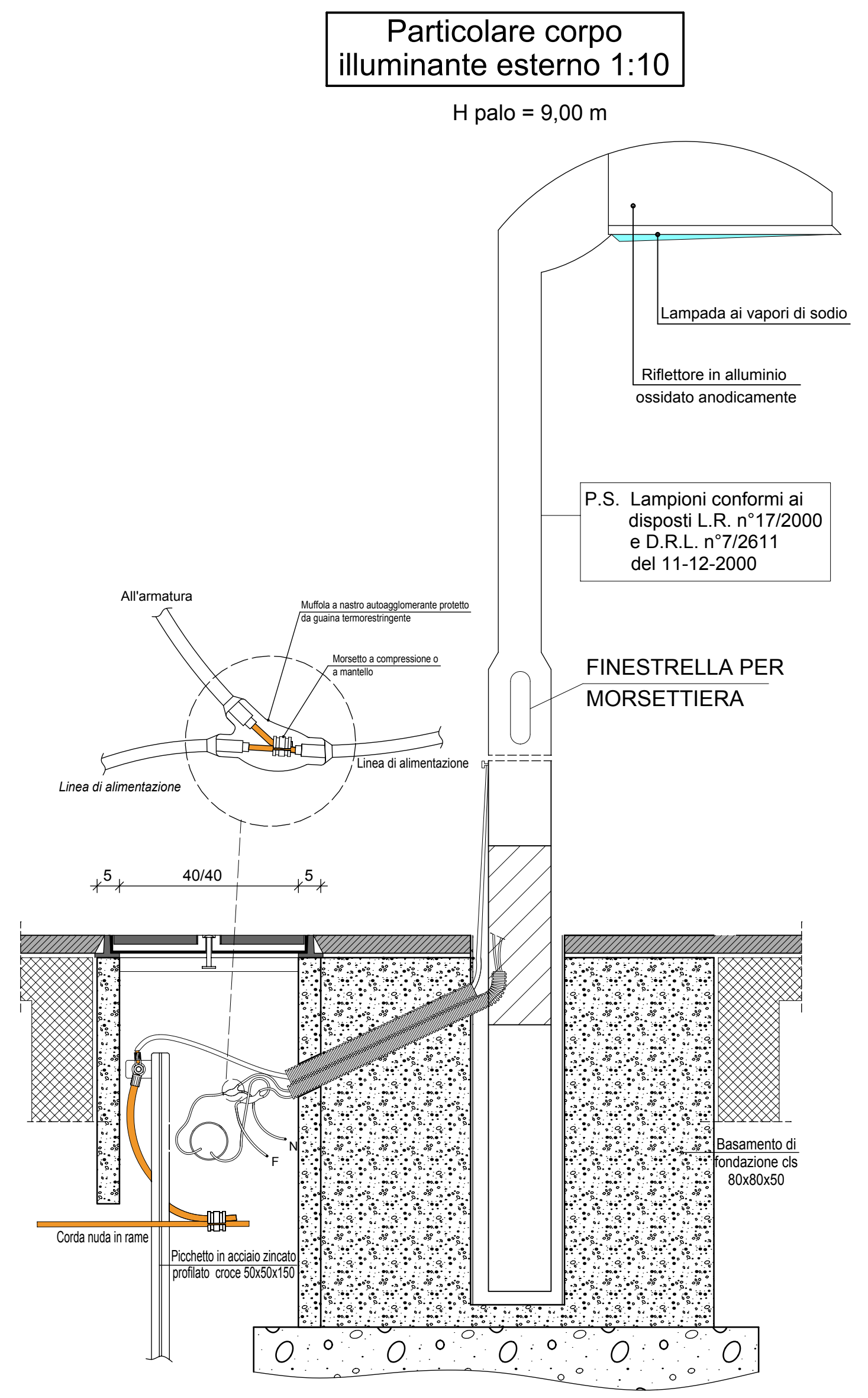
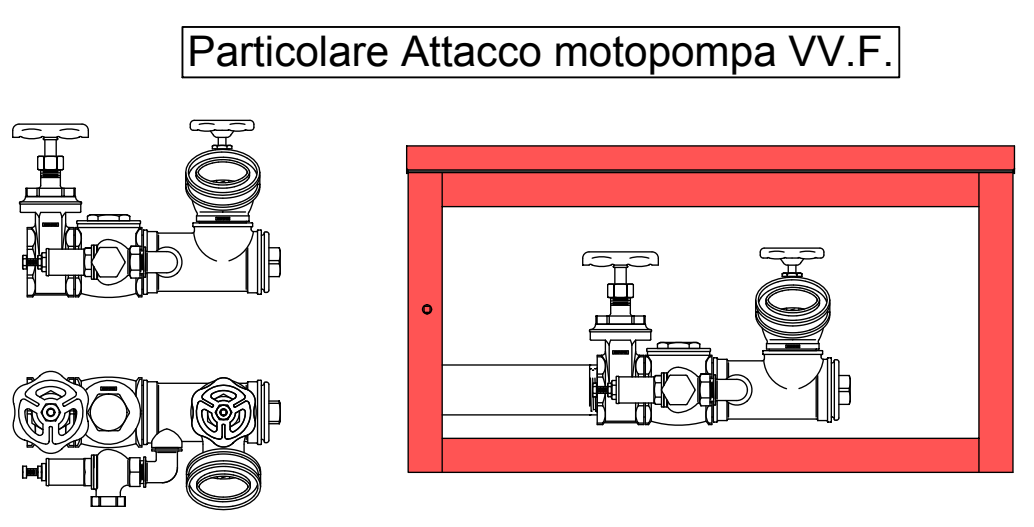
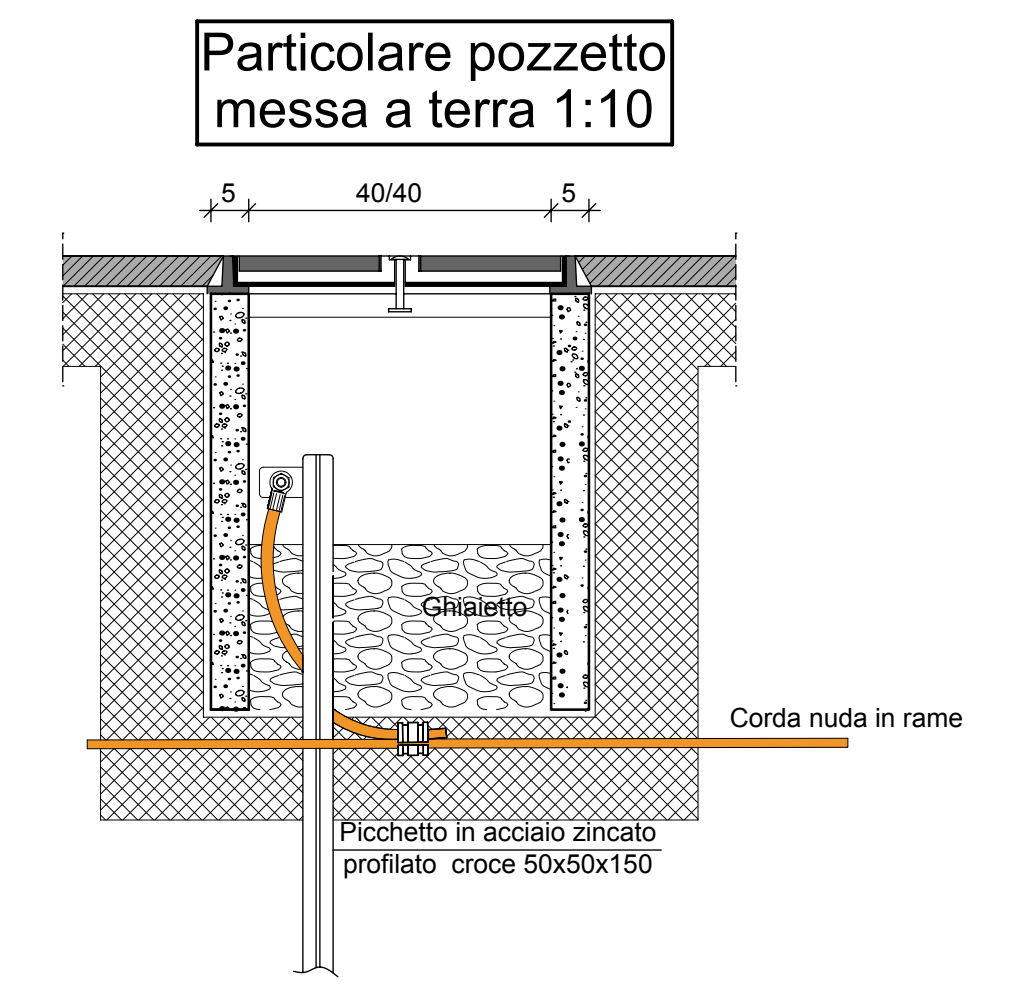
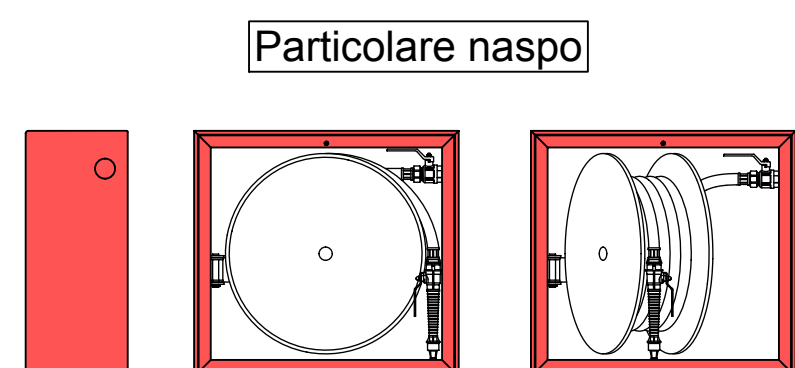


Planimetria Generale - 1:200



- LEGENDA
- Limite di proprietà Teninvest Spa
  - Limite di proprietà Tentori Giuseppe
  - Limite di proprietà Tentori Giuseppe e Francesco
  - Edificio esistente di proprietà Teninvest Spa
  - Edificio esistente di proprietà Teninvest Spa (INVARIATO)
  - Edificio esistente di proprietà Tentori Giuseppe
  - Edifici esistenti proprietà di terzi
  - +0.00 Quote esistenti ( invariate )
  - +0.00 Quote in progetto
  - Linea metano in progetto
  - Linea metano esistente
  - Rete idrica e antincendio in progetto
  - Rete idrica comunale esistente
  - Attacco di mandata autopompa VVF
  - Naspo
  - Rete Telecom esistente
  - Rete Telecom comunale esistente
  - Illuminazione esterna su palo
  - Illuminazione esterna su edificio



**COMUNE DI DOLZAGO**  
- Provincia di Lecco -

**Piano Attuativo**  
- Via provinciale -

Adottato con Delibera Consiglio Comunale	n°	in data
Publicato all'Albo Pretorio	dal	al
Approvato con Delibera Consiglio Comunale	n°	in data

Il Sindaco
Il Segretario



Il Tecnico

I Richiedenti  
**TENINVEST S.p.A.**  
Il Gruppo Teninvest Dolzago

Planimetria generale - Rete gas/metano, idrica/antincendio, Telecom, ENEL e illuminazione esterna  
Scala : 1:200 - 1:10

COORDINAMENTO: ED IN EDILINDUSTRIAS

SEDE LEGALE: 22063 Cantù (CO) Via Vergani, 20  
Cod. Fisc. 03435030137  
P.IVA 01932010130

DIREZIONE TECNICA: 23847 Molteno (LC) Via Roma, 1  
Tel. 031-870245 Fax 031-870247  
22100 Como Via G. Ferraris, 4  
Tel. 031-301020 Fax 031-301033  
Indirizzo E-MAIL: edin@edilind.com

TAVOLA N°

11

25 SET. 2013