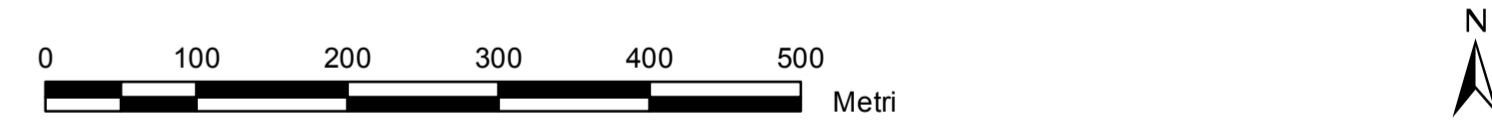
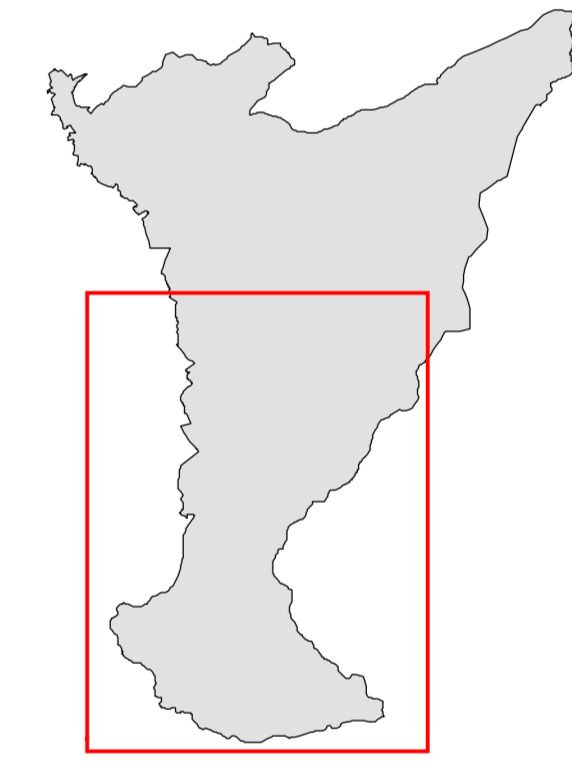


- LEGENDA**
- Unità Territoriali**
- NSU - Nuclei storici urbani
 - UR - Unità residenziali
 - UA - Insediamenti extraurbani - edifici in ambiti agricolo/boscati
 - UTA - Insediamenti extraurbani a prevalente specializzazione turistico/alberghiera - Albergo Sciatori
- Sistema rurale - paesistico - ambientale**
- UE1 - Ambiti di salvaguardia e di valenza ambientale
 - UE2 - Ambiti agricoli di produzione
 - UE3 - Bacino d'acqua in alta quota
- Infrastrutture per la mobilità**
- Area non soggette a trasformazione urbanistica
 - Area destinate alla mobilità
- Vincoli**
- Fascia di rispetto cimiteriale - 50 m
 - Vincolo idrogeologico
- Limiti e perimetri**
- Nuclei Storici
 - Confine Comunale
- Informazioni di carattere conoscitivo**
- Attrezzature pubbliche e di interesse pubblico o generale
- PERIMETRI AMBITI DI TRASFORMAZIONE**
- ARU - Ambiti di Riqualificazione Urbanistica
 - ATU - Ambiti di Trasformazione Urbana
 - ATS - Ambiti di trasformazione per servizi di interesse comune
 - AS - Ambiti turistici da assoggettare a P.A. oggetto di "AGENDA STRATEGICA DI COORDINAMENTO LOCALE" art. 15 NTA del PTCP Provincia di Lecco
 - Ambiti sciabili individuati dal PTCP della Provincia di Lecco



COMUNE DI MOGGIO
 Provincia di Lecco

**PRIMA VARIANTE AL
 PIANO DI GOVERNO DEL TERRITORIO**
ai sensi della Legge Regionale 12/05 - Art. 10/bis e s.m.i.

Arch. SERGIO DIOMEDE
 Via Magenta, 9 - 23066 MELZO (MI)
 Tel. 02 95713020 - Fax 02 95732274
 email: archdiomede@libero.it

COLLABORATORI:
 Uff. PIOLLO MANZONI

COMUNE DI MOGGIO
 Piazza Fontana, 2 - 23817 Moggio (LC)
 tel. 0341 596114 - fax 0341 911906
 email: info@comune.moggio.lc.it - P.IVA e C.F. 00621050137

IL RESPONSABILE AREA TECNICA:
 Arch. Andrea Negrini

IL SINDACO:
 Sig. Graziano Combi

IL RESPONSABILE AREA TECNICA:
 Arch. Andrea Negrini

PIANO DELLE REGOLE

Aspetto di piano

**PR
 01b**

ADOZIONE D.C.C. N° 21 del 26/9/2012

PARERE DI COMPATIBILITA' PROVINCIALE: Delibera di G.P. N° 41 del 12/03/2013

APPROVAZIONE Delibera di C.C. N° 7 del 15.03.2013

PUBBLICAZIONE DEGLI ATTI DI PGT BURL REGIONALE:

Scala : 1:5.000

Consegna : Marzo 2013

ARCH. SERGIO DIOMEDE STUDIO

IL COMMITTENTE

A termini di legge si riserva la proprietà di questo disegno, con divieto di riprodurlo o renderlo noto a terzi senza nostra autorizzazione scritta