

PANORAMICA ALVEO T. CURONE



AFFLUENTE T. CURONE



AFFLUENTE TERRITORIO COMUNALE



AFFLUENTE T. CURONE



RUSCELLAMENTO CONCENTRATO



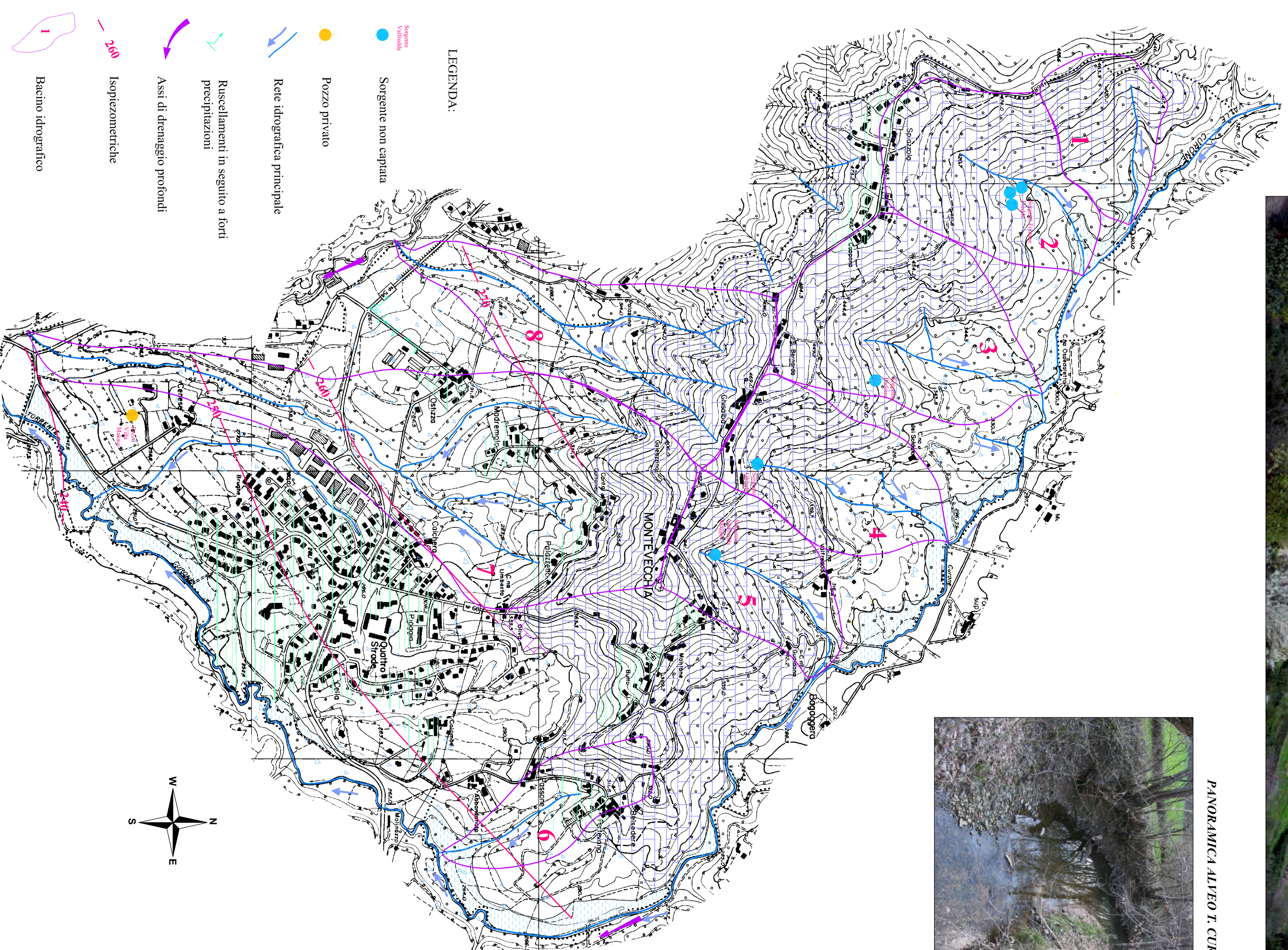
PANORAMICA ALVEO T. CURONE



PANORAMICA ALVEO T. PRESENZA A
NORD DELLA LOC. OSTIZZA



| UNITA' CRONOSTRATIGRAFICHE | SIMBOLO | FORMAZIONI IDROGEOLOGICHE LITOSTRATIGRAFIA | PERMEABILITA' |
|----------------------------|-----------|---|------------------------------|
| CRETACICO | Unità I | Substrato roccioso affiorante e subaffiorante - Fiyseh di Bergamo | SECONDARIA PER FRATTURAZIONE |
| QUATERNARIO | Unità I | Substrato roccioso affiorante e subaffiorante - Scaglia Lombarda | SECONDARIA PER FRATTURAZIONE |
| | Unità II | Depositi alluvionali torrenti Curone | ALTA |
| | Unità III | Depositi fluvio-glaciali Mindeliani | BASSA - NULLA |
| | Unità IV | Depositi colici | NULLA |
| | | Arece impermeabili Urbanizzazione | |



GEOPLANET
 Geologia applicata, Geotecnica, Idrogeologia, Geologia Ambientale, Pianificazione Territoriale
 Via Marconi n.32, 23875 Ossago (LC) tel. 039-587201 tel. cell. 338-2195909
 E - Mail geoplanet@infnito.it studiogeoplanet@libero.it

COMUNE DI MONTEVECCHIA
PROVINCIA DI LECCO

STUDIO GEOLOGICO A SUPPORTO DEL
 PIANO REGOLATORE GENERALE AI SENSI
 DELLA L.R. N.41/1997 DEL TERRITORIO
 COMUNALE DI MONTEVECCHIA (LC)

Dot. Geol. Maurizio Preati

Dot. Geol. Mariakisa Tadeschini

| | | |
|--|-----------------|----------|
| CARTA IDROGEOLOGICA E DELL'IDROGRAFIA SUPERFICIALE | | |
| Ottobre 2004 | SCALA 1: 10.000 | TAVOLA 3 |