



COMUNE DI
PADERNO D'ADDA
Provincia di Lecco

DOCUMENTO DI PIANO

INDIVIDUAZIONE DELLE LINEE
ELETTRICHE DI ALTA TENSIONE
E DELLE ANTENNE

TAVOLA: **4**

SCALA: 1:5000

ADOTTATO DAL CONSIGLIO COMUNALE CON DELIBERA N. 36 DEL 25/09/2010
APPROVATO DAL CONSIGLIO COMUNALE CON DELIBERA N. DEL
PUBBLICATO SUL B.U.R.L. N. DEL

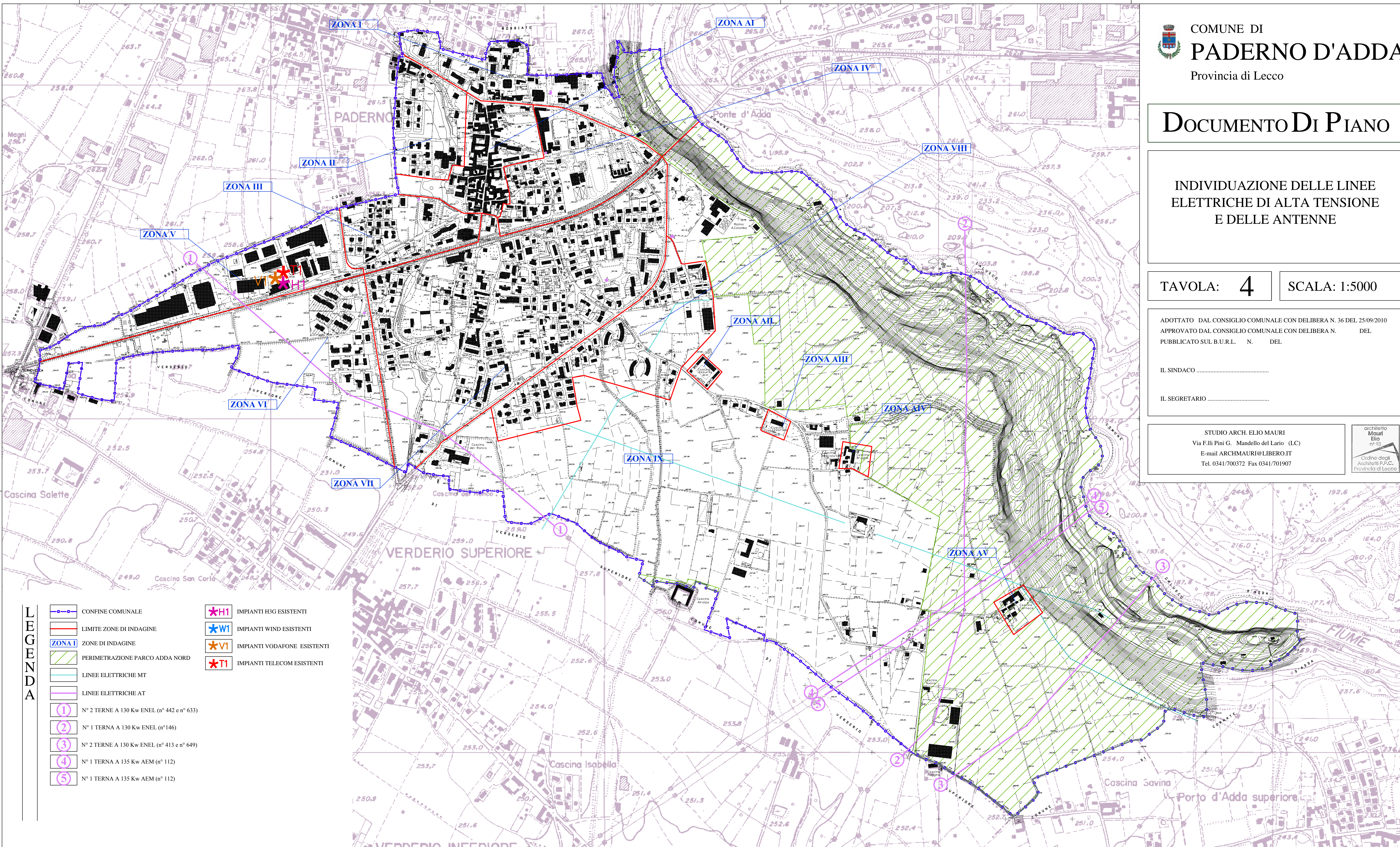
IL SINDACO

IL SEGRETARIO

STUDIO ARCH. ELIO MAURI
Via F.lli Pini G. Mandello del Lario (LC)
E-mail ARCHMAURI@LIBERO.IT
Tel. 0341/700372 Fax 0341/701907

architetto
Mauri Elio
n° 93
Ordine degli
Architetti P.P.C.
Provincia di Lecco

PIANO DI GOVERNO DEL TERRITORIO



LEGENDA

- CONFINE COMUNALE
- LIMITE ZONE DI INDAGINE
- ZONE DI INDAGINE
- PERIMETRAZIONE PARCO ADDA NORD
- LINEE ELETTRICHE MT
- LINEE ELETTRICHE AT
- N° 2 TERNA A 130 Kw ENEL (n° 442 e n° 633)
- N° 1 TERNA A 130 Kw ENEL (n°146)
- N° 2 TERNA A 130 Kw ENEL (n° 413 e n° 649)
- N° 1 TERNA A 135 Kw AEM (n° 112)
- N° 1 TERNA A 135 Kw AEM (n° 112)
- IMPIANTI H3G ESISTENTI
- IMPIANTI WIND ESISTENTI
- IMPIANTI VODAFONE ESISTENTI
- IMPIANTI TELECOM ESISTENTI