



COMUNE DI  
**PADERNO D'ADDA**  
Provincia di Lecco

## DOCUMENTO DI PIANO

RAPPRESENTAZIONE GRAFICA  
PER SOGLIE STORICHE  
DELL'EVOLUZIONE DELL'ABITATO

TAVOLA: **7**

SCALA: 1:5000

ADOTTATO DAL CONSIGLIO COMUNALE CON DELIBERA N. 36 DEL 25/09/2010  
APPROVATO DAL CONSIGLIO COMUNALE CON DELIBERA N. DEL  
PUBBLICATO SUL B.U.R.L. N. DEL

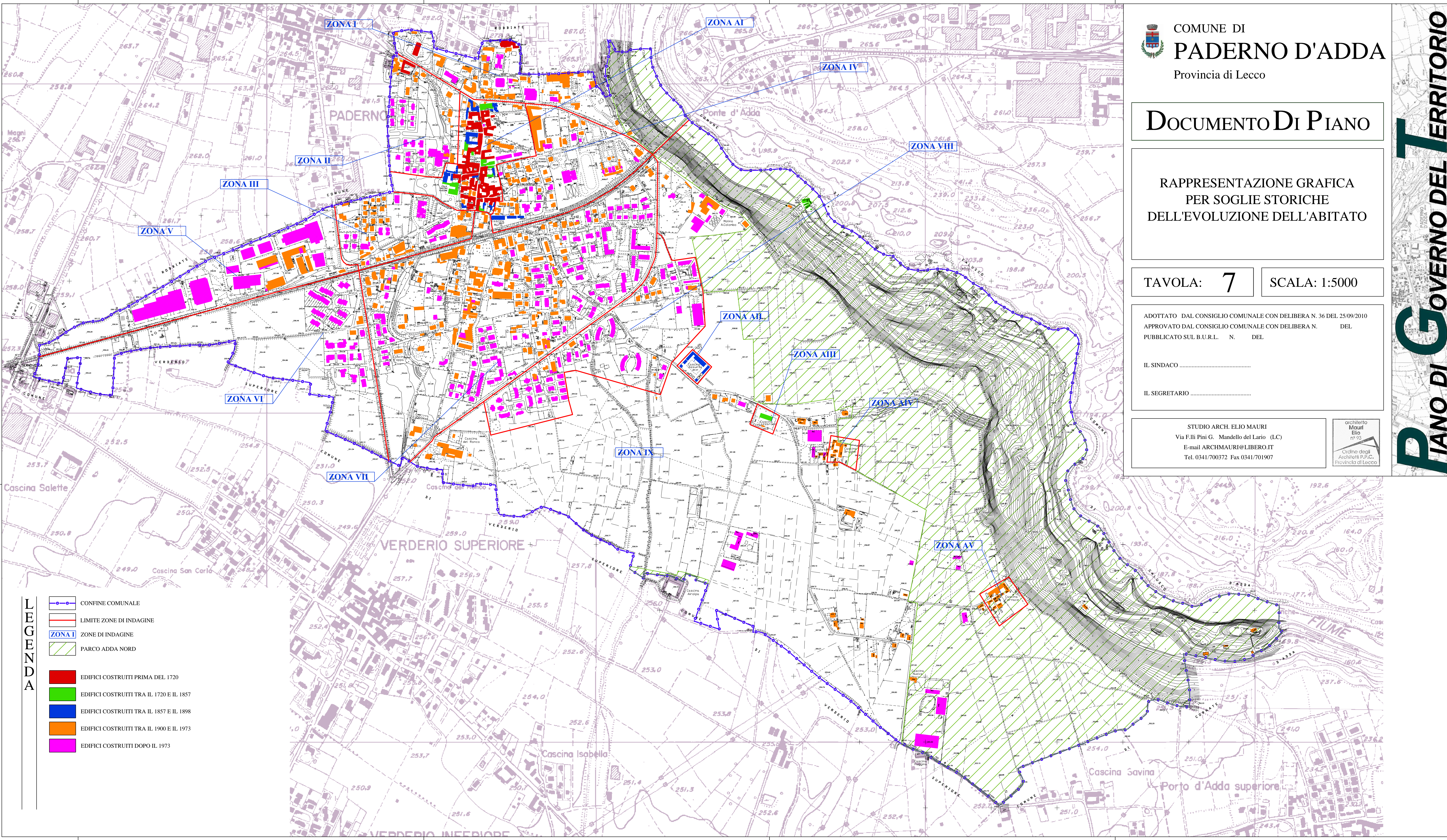
IL SINDACO .....

IL SEGRETARIO .....

STUDIO ARCH. ELIO MAURI  
Via F.lli Pini G. Mandello del Lario (LC)  
E-mail ARCHMAURI@LIBERO.IT  
Tel. 0341/700372 Fax 0341/701907

architetto  
Mauri Elio  
n° 93  
Ordine degli  
Architetti P.P.C.  
Provincia di Lecco

PIANO DI GOVERNO DEL TERRITORIO



- LEGENDA**
- CONFINI COMUNALI
  - LIMITE ZONE DI INDAGINE
  - ZONA I ZONE DI INDAGINE
  - PARCO ADDA NORD
  - EDIFICI COSTRUITI PRIMA DEL 1720
  - EDIFICI COSTRUITI TRA IL 1720 E IL 1857
  - EDIFICI COSTRUITI TRA IL 1857 E IL 1898
  - EDIFICI COSTRUITI TRA IL 1900 E IL 1973
  - EDIFICI COSTRUITI DOPO IL 1973