

LEGENDA

AREE PERICOLOSE DAL PUNTO DI VISTA DELL'INSTABILITÀ DEI VERSANTI

- Area di classe 1 (R1)
- Area di classe 2 (R2)
- Area di classe 3 (R3)
- Area bianca per accantonamento temporaneo nei dissestamenti
- Area sottoposta a lavori consolidativi definitivi
- Area sottoposta a lavori consolidativi definitivi
- Area sottoposta a interventi di ordine di consolidamento
- Area a rischio di instabilità per effetto di movimenti franosi (classificazione secondo il D.M. 27/05/2008)
- Area a rischio di instabilità per effetto di movimenti franosi (classificazione secondo il D.M. 27/05/2008) - classe di pericolo
- Area a rischio di instabilità per effetto di movimenti franosi (classificazione secondo il D.M. 27/05/2008) - classe di pericolo
- Area a rischio di instabilità per effetto di movimenti franosi (classificazione secondo il D.M. 27/05/2008) - classe di pericolo

AREE VULNERABILI PER RISCHIO DI VALANGHE

- Area a pericolosità medio-bassa (V1)
- Area a pericolosità medio-alta (V2)

AREE VULNERABILI DAL PUNTO DI VISTA IDROGEOLOGICO

- Sorgenti

AREE VULNERABILI DAL PUNTO DI VISTA IDRAGICO

- Area sottoposta a interventi di ordine di consolidamento
- Area sottoposta a lavori consolidativi definitivi
- Area sottoposta a interventi di ordine di consolidamento
- Area sottoposta a lavori consolidativi definitivi
- Area sottoposta a interventi di ordine di consolidamento
- Area sottoposta a lavori consolidativi definitivi
- Area sottoposta a interventi di ordine di consolidamento
- Area sottoposta a lavori consolidativi definitivi
- Area sottoposta a interventi di ordine di consolidamento
- Area sottoposta a lavori consolidativi definitivi

OPERE DI MITIGAZIONE DEL RISCHIO

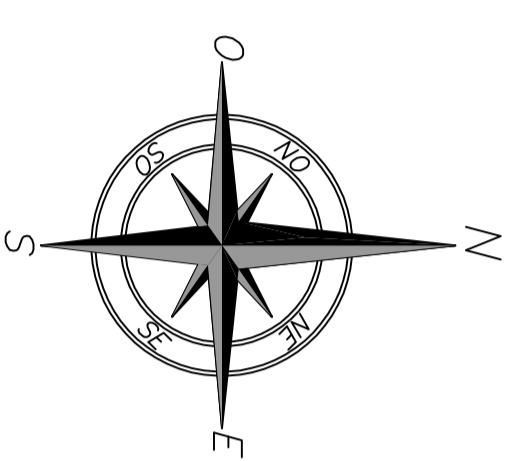
- Spalle
- Scalpi
- Vallate

OPERE DI MITIGAZIONE DEL RISCHIO

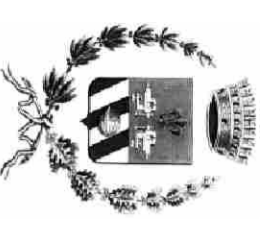
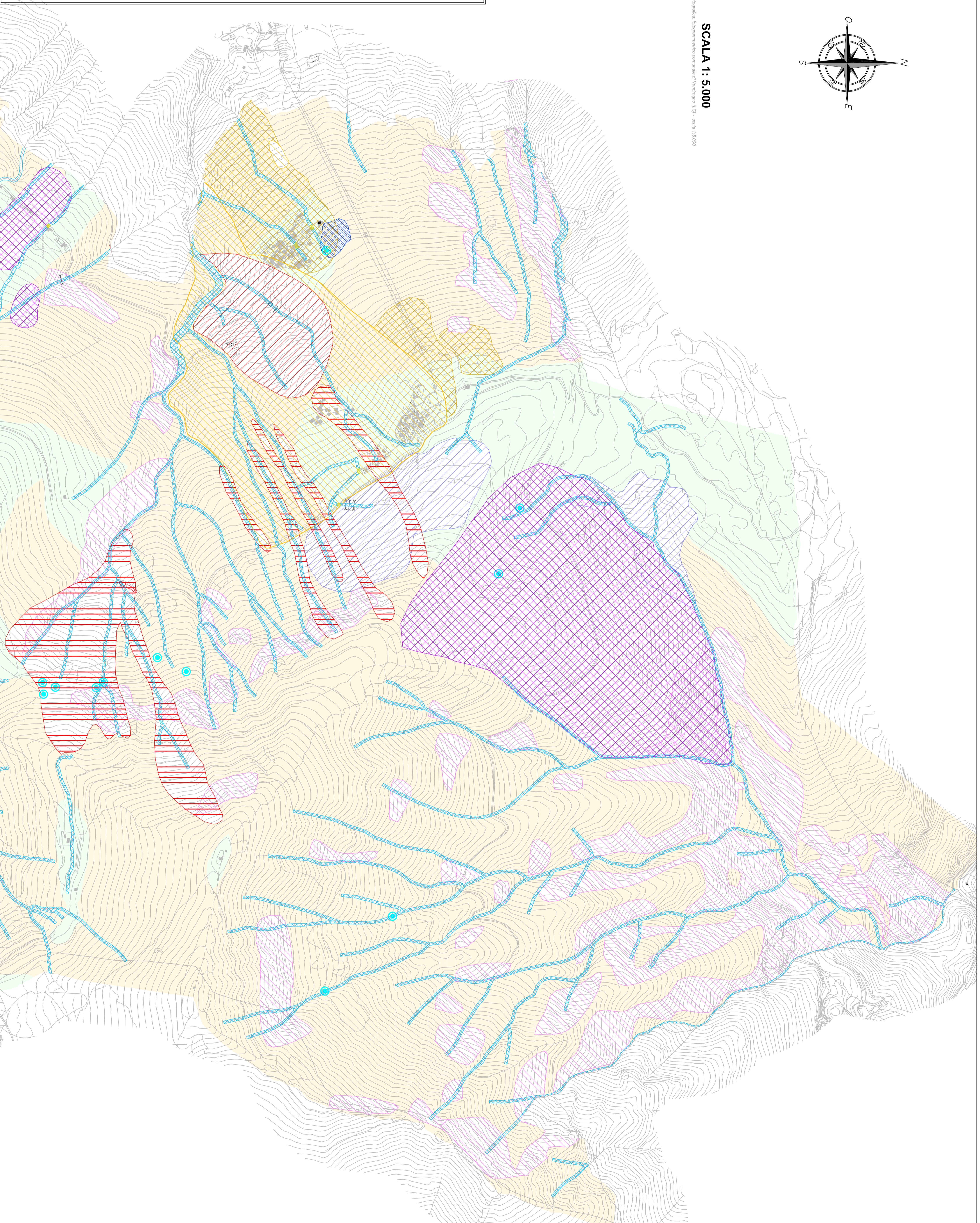
- Spalle
- Scalpi
- Vallate

- Spalle
- Scalpi
- Vallate

- Spalle
- Scalpi
- Vallate

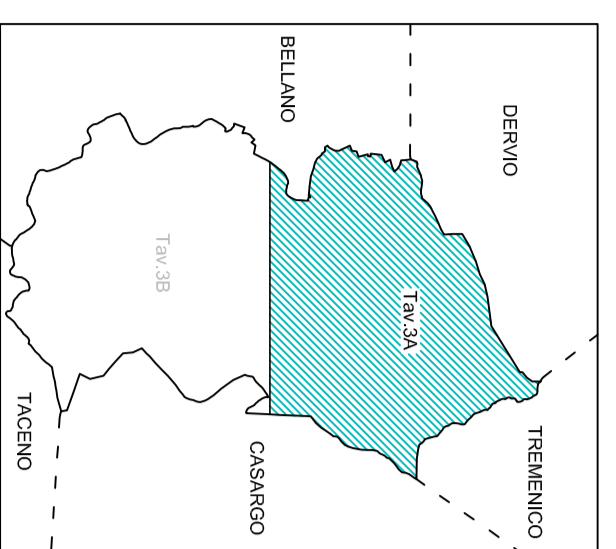


Scala 1:5.000
 Data Cartografia: 10/05/2008
 Autore: Studio Geologico



COMUNE DI VENDROGLINO PROVINCIA DI LECCO

STUDIO GEOLOGICO DI SUPPORTO AL PIANO DEL GOVERNO DEL TERRITORIO AI SENSI DELLA L.R. 11 MARZO 2005 N.12 E D.G.R. 28 MAGGIO 2008 N. 87274



Elaborato: Tav. 3A

CARTA DI SINTESI ZONA SETTENTRIONALE

Revisori	Data	Scala	Descrizione	Redatto	Controlato	Approvato
4
3	DICEMBRE 2012	1:5.000	SECONDA REVISIONE	AV	MR	MR
2	FEBBRAIO 2011	1:5.000	SECONDA REVISIONE	AV	MR	MR
1	AGOSTO 2010	1:5.000	PRIMA REVISIONE	AV	MR	MR
-	FEBBRAIO 2010	1:5.000	PRIMA EMISSIONE	CR	MR	MR

STUDIO GEOLOGICO TECNICO LECCHESE DI MASSIMO RIVA GEOLOGO
 Via Feriali, 16 - 24020 - Tel. 0341 280000 - Fax 0341 280001 - Web 0341 280002
 WWW.SGLT.it