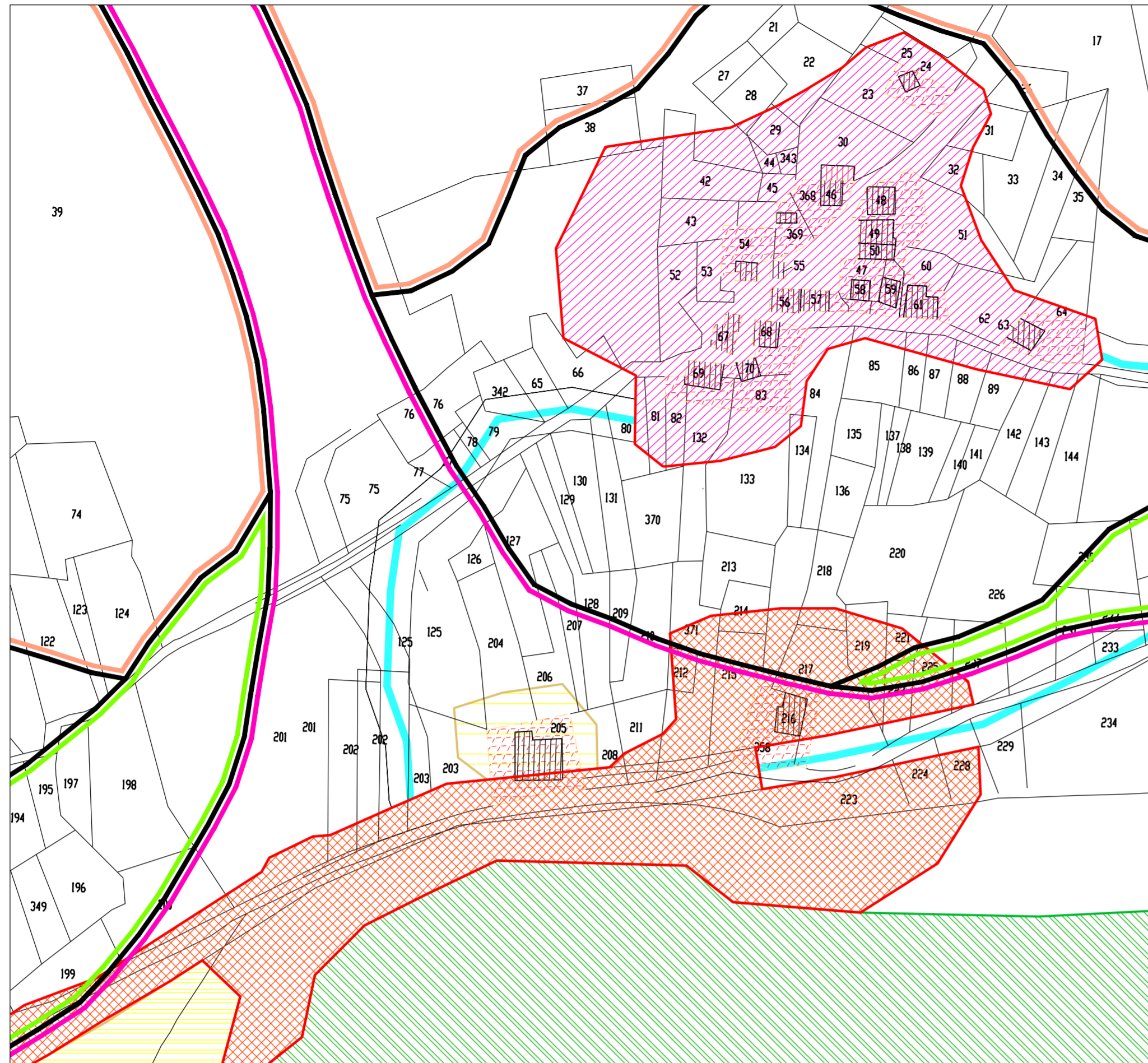
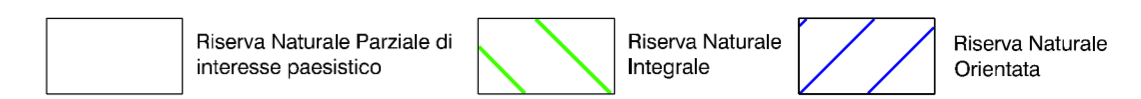


Contrada Pancere su base catastale

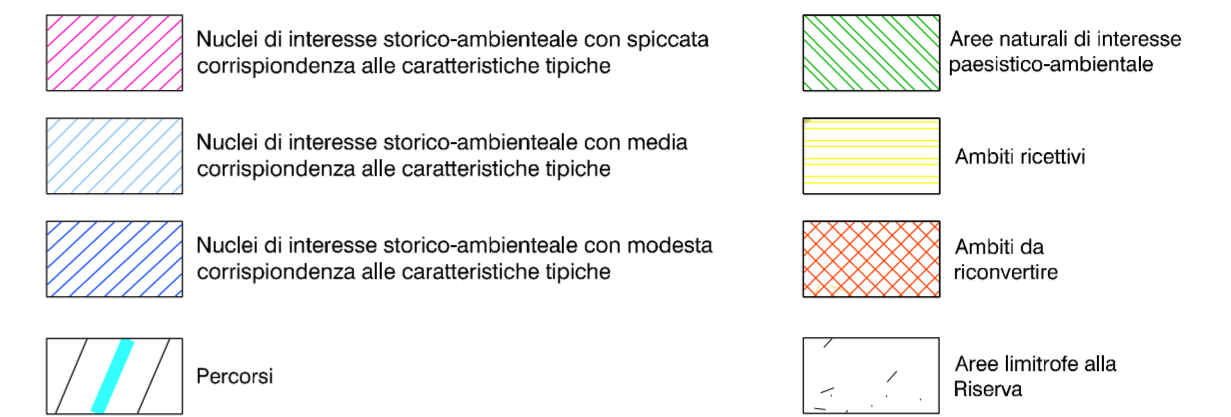


LEGENDA

ZONIZZAZIONE DELLA RISERVA

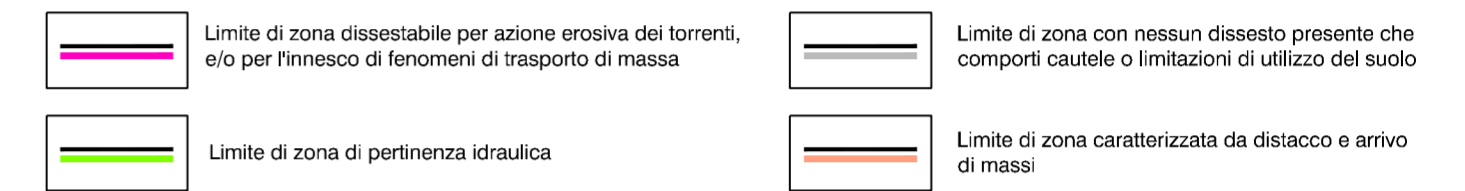


CARATTERIZZAZIONE AMBIENTALE

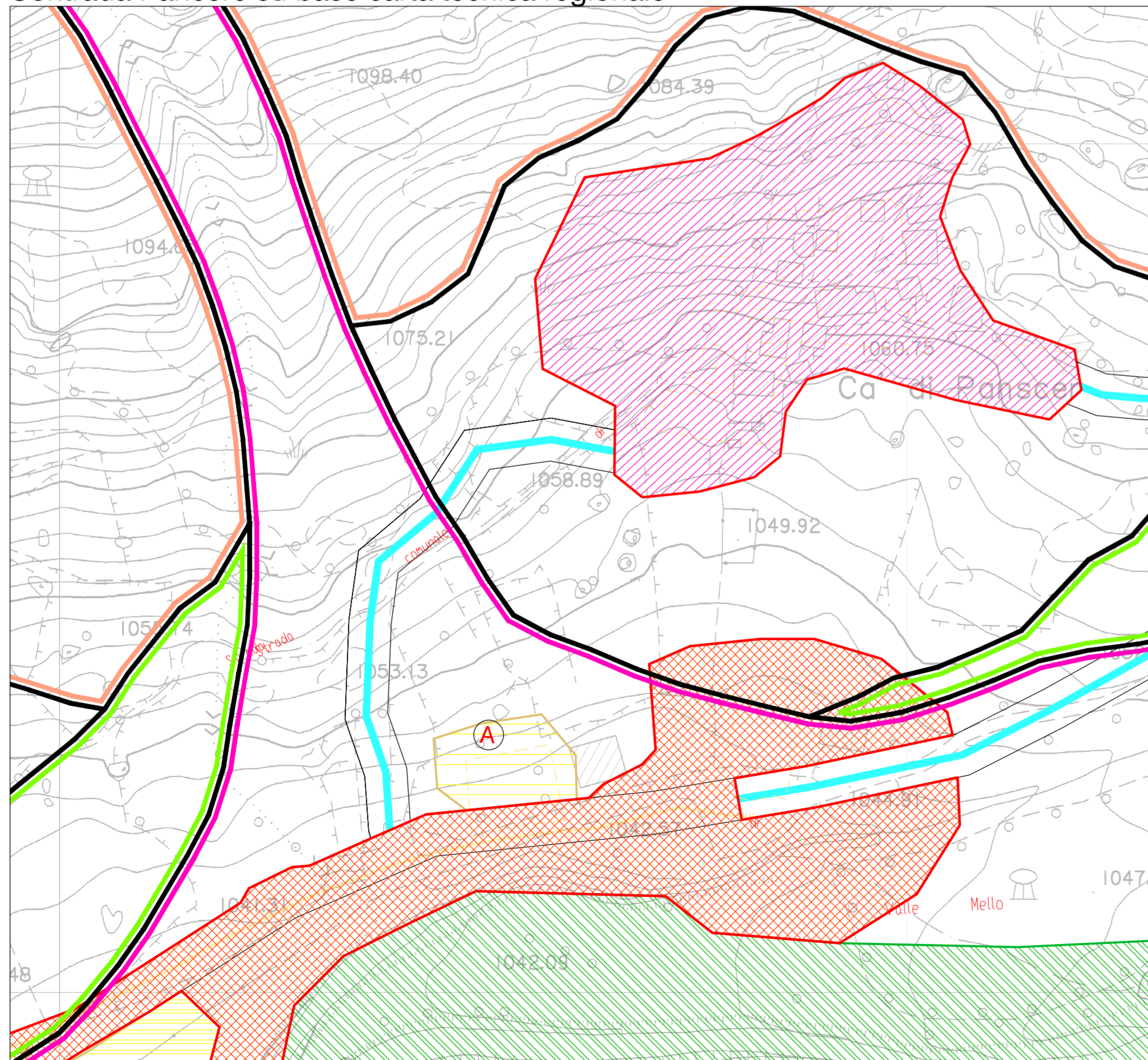




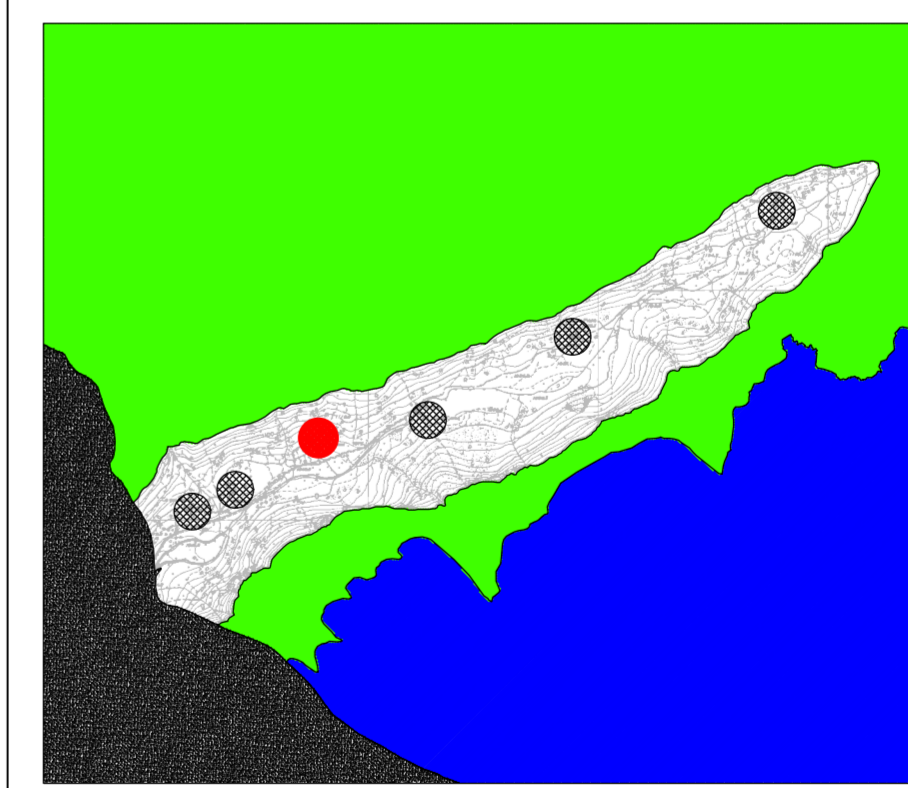

CARATTERIZZAZIONE GEOLOGICA

(I limiti della caratterizzazione geologica riportati nella presente tavola, sono riferiti alla cartadi sintesi redatta in scala 1:10.000, mancando su questa porzione di territorio la carta di fattibilità geologica secondo la componente geologica nella pianificazione comunale ex. L.R. 41/97)



Contrada Pancere su base carta tecnica regionale



 COMUNE DI VAL MASINO Provincia di Sondrio		
PIANO DI GESTIONE DELLA RISERVA NATURALE DI VAL DI MELLO Deliberazione Consiglio Regionale 27 gennaio 2009 - n.VIII/802		
		
Oggetto CONTRADA PANCERE		Tavola n. 3/3
Scala 1:1.000		Data Febbraio '12
Progettisti Ersaf - Italo Buzzetti Naturalista Stefano Mayr Gianpiero Mazzoni Geologo Paolo Moriondo Architetto Maurizio Selvetti Studio GeoProgetti		Il Sindaco Il Segretario Comunale Il Responsabile del procedimento Adottato Approvato